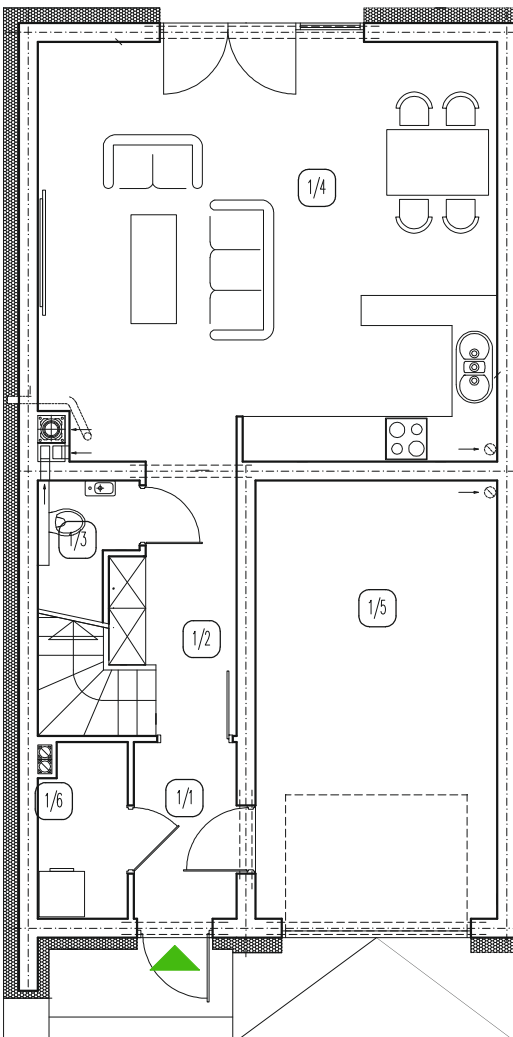




DOM JEDNORODZINNY  
 W ZABUDOWIE BLIŹNIACZEJ  
 ul. Klonowa, Ciecierzycze,  
 gmina Deszczo  
 SEKTOR B, SEGMENT LEWY  
 DOM nr **B1**

[www.budo-montaz.pl](http://www.budo-montaz.pl)

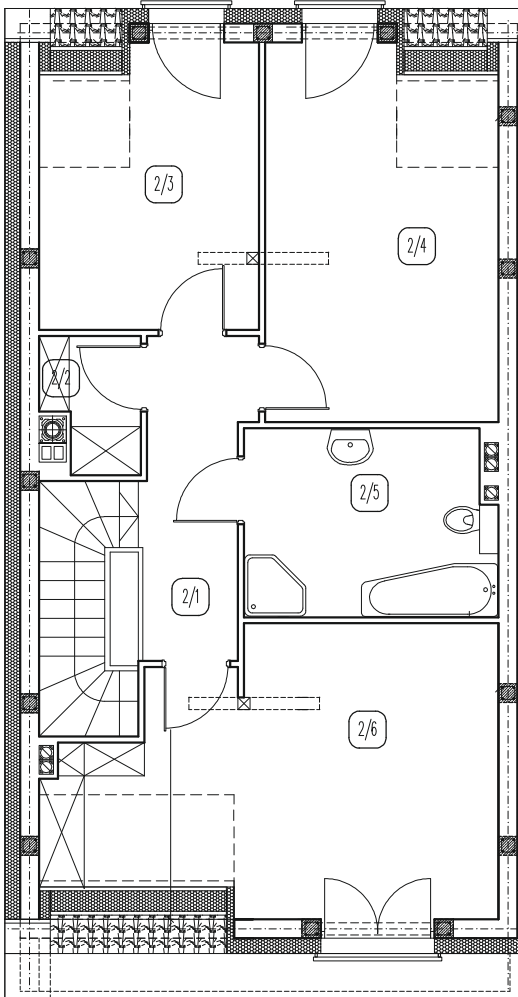
## RZUT PRZYZIEMIA



### ZESTAWIENIE POWIERZCHNI – PARTER

| LP                         | NAZWA POMIESZCZENIA | P.P m <sup>2</sup> | RODZAJ POSADZKI |
|----------------------------|---------------------|--------------------|-----------------|
| 1/1                        | WIATROŁAP           | 3,18               | CERAMIKA        |
| 1/2                        | HALL                | 5,88               | CERAMIKA        |
| 1/3                        | WC                  | 1,42               | CERAMIKA        |
| 1/4                        | KUCHNIA+SALON       | 33,40              | CERAMIKA PANELE |
| RAZEM ( POW. MIESZKALNA ): |                     | 43,88              |                 |
| 1/5                        | GARAZ               | 17,91              | CERAMIKA        |
| 1/6                        | KOTŁOWNIA           | 2,67               | CERAMIKA        |
| RAZEM ( POW. POMOCNICZA ): |                     | 20,58              |                 |

# RZUT PIĘTRA



## ZESTAWIENIE POWIERZCHNI – PODDASZE

| LP                        | NAZWA POMIESZCZENIA | P.P. m <sup>2</sup> | P.U. m <sup>2</sup> | RODZAJ POSADZKI |
|---------------------------|---------------------|---------------------|---------------------|-----------------|
| 2/1                       | HALL                | 7,30                | 7,30                | PANELE          |
| 2/2                       | SKRYTKA             | 2,15                | 2,15                | PANELE          |
| 2/3                       | POKOJ               | 11,05               | 9,75                | PANELE          |
| 2/4                       | POKOJ               | 15,40               | 13,90               | PANELE          |
| 2/5                       | ŁAZEINKA            | 8,30                | 8,30                | CERAMIKA        |
| 2/6                       | POKOJ               | 20,70               | 17,95               | PANELE          |
| RAZEM ( POW. MIESZKALNA ) |                     | 64,90               | 59,35               |                 |

## ZESTAWIENIE POWIERZCHNI UŻYTKOWYCH

|   |  |        |                |
|---|--|--------|----------------|
| 1 | Kubatura   | 578,00 | m <sup>3</sup> |
| 2 | Pow. zabudowy budynku mieszkalnego jednorodzinnego | 85,50  | m <sup>2</sup> |
| 3 | Powierzchnia użytkowa mieszkalna                   | 103,23 | m <sup>2</sup> |
| 4 | Powierzchnia użytkowa pomocnicza                   | 20,58  | m <sup>2</sup> |
| 5 | Powierzchnia całkowita                             | 170,00 | m <sup>2</sup> |