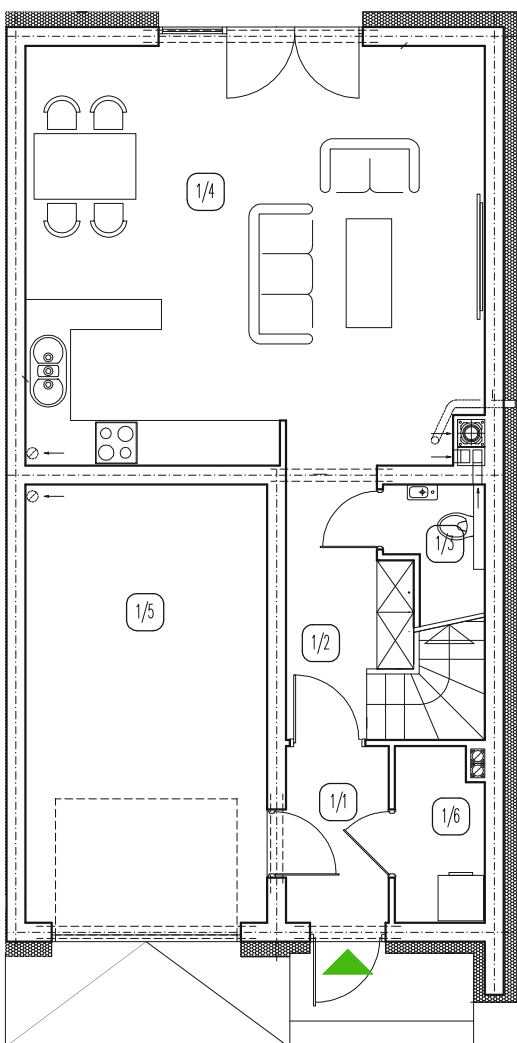




DOM JEDNORODZINNY
W ZABUDOWIE BLIŹNIACZEJ
ul. Klonowa, Ciecierzycze,
gmina Deszczno
SEKTOR B, SEGMENT PRAWY
DOM nr **B6**

www.budo-montaz.pl

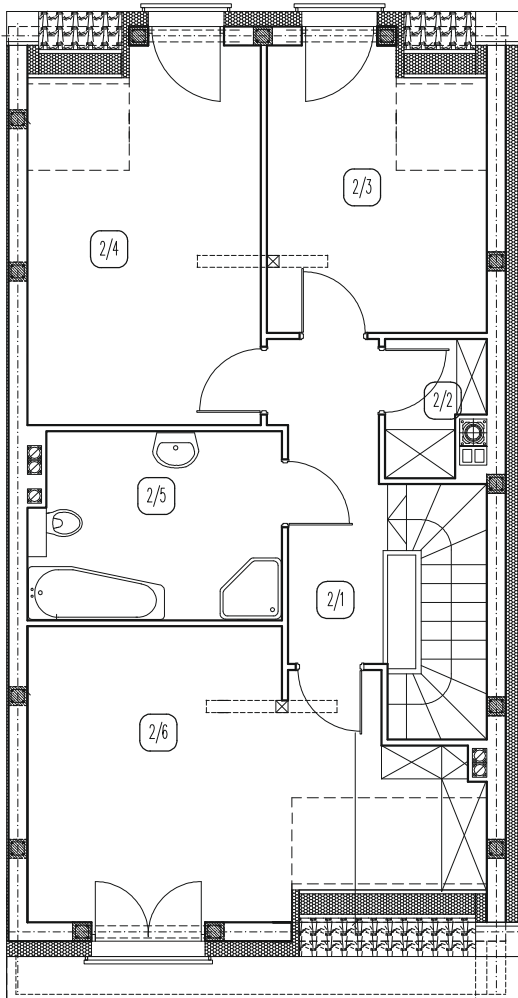
RZUT PRZYZIEMIA



ZESTAWIENIE POWIERZCHNI – PARTER

LP	NAZWA POMIESZCZENIA	P.P. m ²	RODZAJ POSADZKI
1/1	WIATROŁAP	3,18	CERAMIKA
1/2	HALL	5,88	CERAMIKA
1/3	WC	1,42	CERAMIKA
1/4	KUCHNIA+SALON	33,40	CERAMIKA PANELE
RAZEM (POW. MIESZKALNA):		43,88	
1/5	GARAZ	17,91	CERAMIKA
1/6	KOTŁOWNIA	2,67	CERAMIKA
RAZEM (POW. POMOCNICZA):		20,58	

RZUT PIĘTRA



ZESTAWIENIE POWIERZCHNI – PODDASZE

LP	NAZWA POMIESZCZENIA	P.P. m ²	P.U. m ²	RODZAJ POSADZKI
2/1	HALL	7,30	7,30	PANELE
2/2	SKRYTKA	2,15	2,15	PANELE
2/3	POKOJ	11,05	9,75	PANELE
2/4	POKOJ	15,40	13,90	PANELE
2/5	ŁAZEINKA	8,30	8,30	CERAMIKA
2/6	POKOJ	20,70	17,95	PANELE
RAZEM (POW. MIESZKALNA)		64,90	59,35	

ZESTAWIENIE POWIERZCHNI UŻYTKOWYCH

1	Kubatura	578,00	m ³
2	Pow. zabudowy budynku mieszkalnego jednorodzinnego	85,50	m ²
3	Powierzchnia użytkowa mieszkalna	103,23	m ²
4	Powierzchnia użytkowa pomocnicza	20,58	m ²
5	Powierzchnia całkowita	170,00	m ²