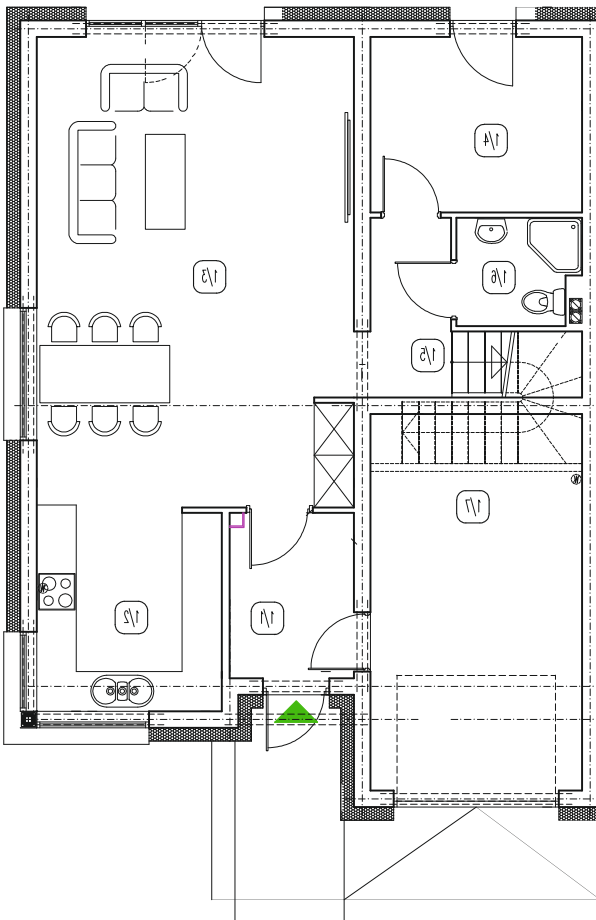




DOM JEDNORODZINNY
W ZABUDOWIE BLIŹNIACZEJ
ul. Klonowa, Ciecierzycy, gmina Deszczno
SEKTOR C, SEGMENT LEWY
DOM nr **C6**

www.budo-montaz.pl

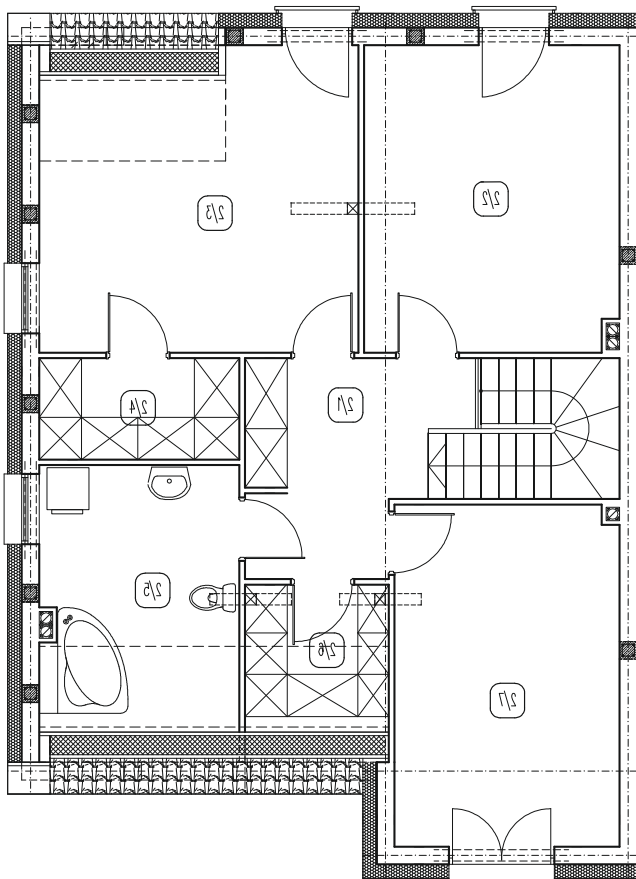
RZUT PRZYZIEMIA



ZESTAWIENIE POWIERZCHNI – PARTER

LP	NAZWA POMIESZCZENIA	P.P m ²	RODZAJ POSADZKI
1/1	WIATROŁAP	4,70	CERAMIKA
1/2	KUCHNIA	8,55	CERAMIKA
1/3	SALON	34,10	PANELE
1/4	POKOJ	8,50	PANELE
1/5	HALL	4,30	PANELE
1/6	ŁAZIENKA	2,90	CERAMIKA
RAZEM (POBIL. MIESZKALNA):		63,05	
1/7	GARAZ	17,00	CERAMIKA
RAZEM (POBIL. POWONCZA):		17,00	

RZUT PIĘTRA



ZESTAWIENIE POWIERZCHNI – PODDASZE

LP	NAZWA POMIESZCZENIA	P.P m ²	P.U m ²	RODZAJ POSADZKI
2/1	HALL	10,20	10,20	PANELE
2/2	POKOJ	15,75	15,75	PANELE
2/3	POKOJ	19,85	17,05	PANELE
2/4	GARDEROBA	4,1	4,10	PANELE
2/5	ŁAZIENKA	11,90	8,85	CERAMIKA
2/6	GARDEROBA	5,15	2,95	PANELE
2/7	POKOJ	15,50	15,50	PANELE
RAZEM (POW. MIESZKALNA):		82,45	74,40	

ZESTAWIENIE POWIERZCHNI UŻYTKOWYCH

1	Kubatura	677,00	m ³
2	Pow. zabudowy budynku mieszkalnego jednorodzinnego	104,00	m ²
3	Powierzchnia użytkowa mieszkalna	137,45	m ²
4	Powierzchnia użytkowa pomocnicza	17,00	m ²
5	Powierzchnia całkowita	208,00	m ²