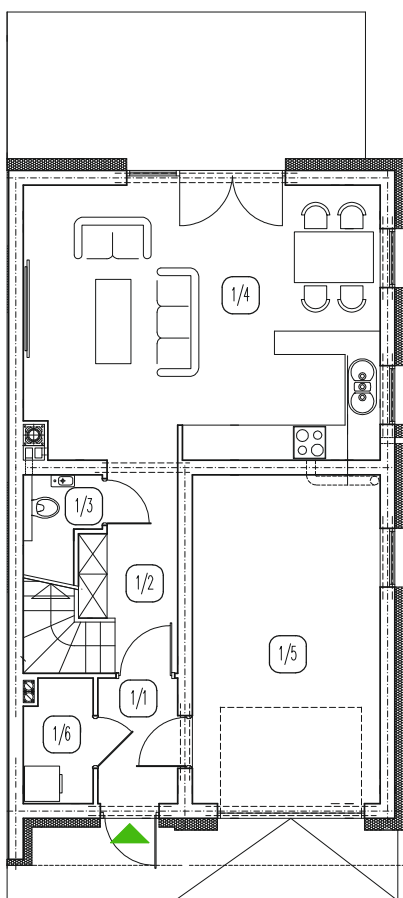




DOM JEDNORODZINNY
 W ZABUDOWIE BLIŹNIACZEJ
 ul. Klonowa, Ciecierzycze,
 gmina Deszczno
 SEKTOR A, SEGMENT PRAWY
 DOM nr **A15**

www.budo-montaz.pl

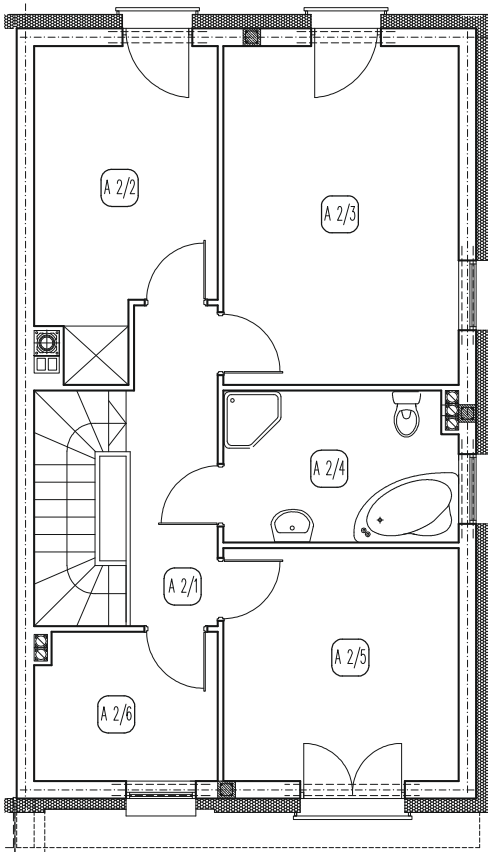
RZUT PRZYZIEMIA



ZESTAWIENIE POWIERZCHNI – PARTER

LP	NAZWA POMIESZCZENIA	P.P. m ²	RODZAJ POSADZKI
1/1	WIATROŁAP	2,23	CERAMIKA
1/2	HALL	5,88	CERAMIKA
1/3	WC	1,42	CERAMIKA
1/4	KUCHNIA+SALON	28,48	CERAMIKA PANELE
RAZEM (POW. MIESZKALNA):		38,01	
1/5	GARAZ	17,91	CERAMIKA
1/6	KOTŁOWNIA	2,43	CERAMIKA
RAZEM (POW. POMOCNICZA):		20,34	

RZUT PIĘTRA



ZESTAWIENIE POWIERZCHNI – PIĘTRO

LP	NAZWA POMIESZCZENIA	P.P. m ²	RODZAJ POSADZKI
2/1	HALL	7,93	PANELE
2/2	POKOJ	10,85	PANELE
2/3	POKOJ	16,36	PANELE
2/4	ŁAZEINKA	7,18	CERAMIKA
2/5	POKOJ	11,24	PANELE
2/6	GARDEROBA	5,51	PANELE
RAZEM (POW. MIESZKALNA):		59,07	

ZESTAWIENIE POWIERZCHNI UŻYTKOWYCH

1	Kubatura	572,00	m ³
2	Pow. zabudowy budynku mieszkalnego jednorodzinnego	78,00	m ²
3	Powierzchnia użytkowa mieszkalna	97,08	m ²
4	Powierzchnia użytkowa pomocnicza	20,34	m ²
5	Powierzchnia całkowita	156,00	m ²