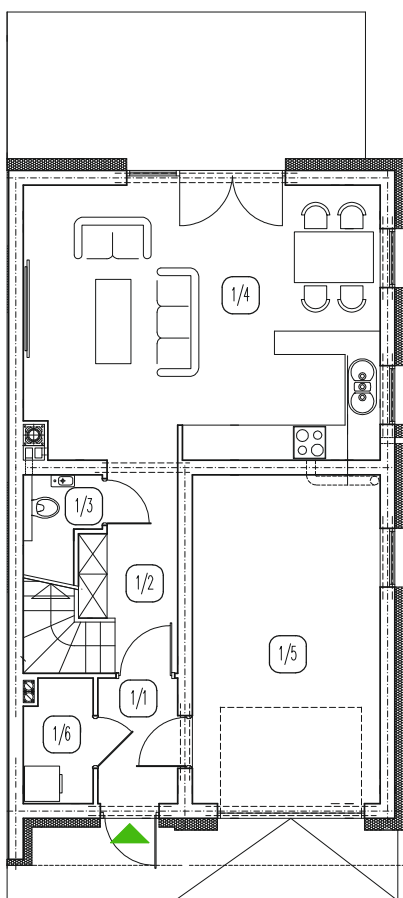




DOM JEDNORODZINNY  
W ZABUDOWIE BLIŹNIACZEJ  
ul. Klonowa, Ciecierzycze,  
gmina Deszczno  
SEKTOR A, SEGMENT PRAWY  
DOM nr **A2**

[www.budo-montaz.pl](http://www.budo-montaz.pl)

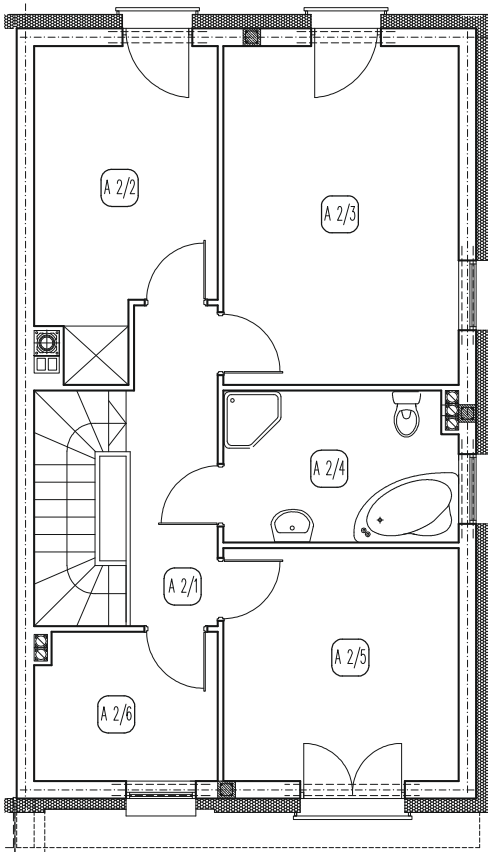
## RZUT PRZYZIEMIA



### ZESTAWIENIE POWIERZCHNI – PARTER

LP	NAZWA POMIESZCZENIA	P.P. m <sup>2</sup>	RODZAJ POSADZKI
1/1	WIATROŁAP	2,23	CERAMIKA
1/2	HALL	5,88	CERAMIKA
1/3	WC	1,42	CERAMIKA
1/4	KUCHNIA+SALON	28,48	CERAMIKA PANELE
RAZEM ( POW. MIESZKALNA ):		38,01	
1/5	GARAZ	17,91	CERAMIKA
1/6	KOTŁOWNIA	2,43	CERAMIKA
RAZEM ( POW. POMOCNICZA ):		20,34	

# RZUT PIĘTRA



## ZESTAWIENIE POWIERZCHNI – PIĘTRO

LP	NAZWA POMIESZCZENIA	P.P. m <sup>2</sup>	RODZAJ POSADZKI
2/1	HALL	7,93	PANELE
2/2	POKOJ	10,85	PANELE
2/3	POKOJ	16,36	PANELE
2/4	ŁAZEINKA	7,18	CERAMIKA
2/5	POKOJ	11,24	PANELE
2/6	GARDEROBA	5,51	PANELE
RAZEM ( POW. MIESZKALNA ):		59,07	

## ZESTAWIENIE POWIERZCHNI UŻYTKOWYCH

1	Kubatura	572,00	m <sup>3</sup>
2	Pow. zabudowy budynku mieszkalnego jednorodzinnego	78,00	m <sup>2</sup>
3	Powierzchnia użytkowa mieszkalna	97,08	m <sup>2</sup>
4	Powierzchnia użytkowa pomocnicza	20,34	m <sup>2</sup>
5	Powierzchnia całkowita	156,00	m <sup>2</sup>