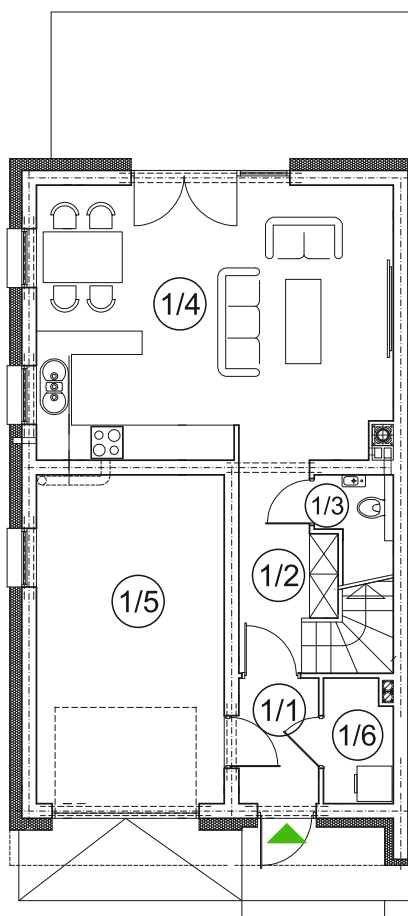




DOM JEDNORODZINNY  
W ZABUDOWIE BLIŹNIACZEJ  
ul. Klonowa, Ciecierzycze,  
gmina Deszczno  
SEKTOR A, SEGMENT LEWY  
DOM nr **A10**

[www.budo-montaz.pl](http://www.budo-montaz.pl)

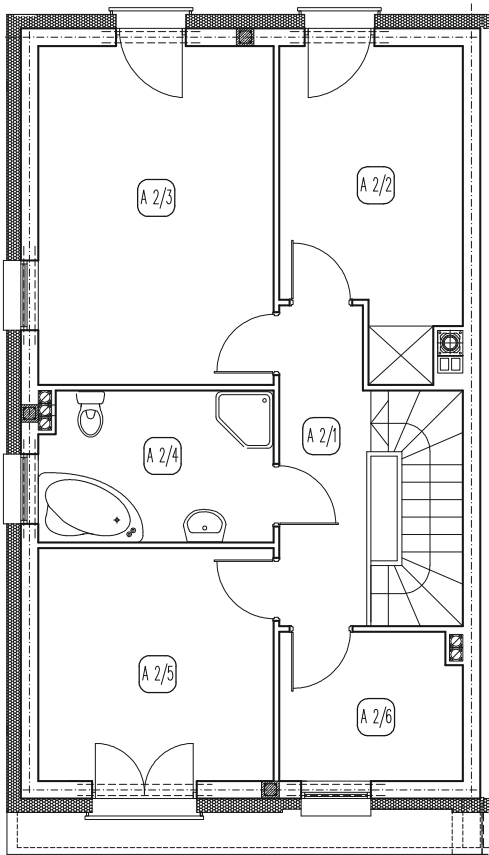
## RZUT PRZYZIEMIA



### ZESTAWIENIE POWIERZCHNI – PARTER

| LP                         | NAZWA POMIESZCZENIA | P.P. m <sup>2</sup> | RODZAJ POSADZKI |
|----------------------------|---------------------|---------------------|-----------------|
| 1/1                        | WIATROŁAP           | 2,23                | CERAMIKA        |
| 1/2                        | HALL                | 5,88                | CERAMIKA        |
| 1/3                        | WC                  | 1,42                | CERAMIKA        |
| 1/4                        | KUCHNIA+SALON       | 28,48               | CERAMIKA PANELE |
| RAZEM ( POW. MIESZKALNA ): |                     | 38,01               |                 |
| 1/5                        | GARAZ               | 17,91               | CERAMIKA        |
| 1/6                        | KOTŁOWNIA           | 2,43                | CERAMIKA        |
| RAZEM ( POW. POMOCNICZA ): |                     | 20,34               |                 |

# RZUT PIĘTRA



## ZESTAWIENIE POWIERZCHNI – PIĘTRO

| LP                         | NAZWA POMIESZCZENIA | P.P. m2 | RODZAJ POSADZKI |
|----------------------------|---------------------|---------|-----------------|
| 2/1                        | HALL                | 7,93    | PANELE          |
| 2/2                        | POKOJ               | 10,85   | PANELE          |
| 2/3                        | POKOJ               | 16,36   | PANELE          |
| 2/4                        | ŁAZEINKA            | 7,18    | CERAMIKA        |
| 2/5                        | POKOJ               | 11,24   | PANELE          |
| 2/6                        | GARDEROBA           | 5,51    | PANELE          |
| RAZEM ( POW. MIESZKALNA ): |                     | 59,07   |                 |

## ZESTAWIENIE POWIERZCHNI UŻYTKOWYCH

|   |  |        |                |
|---|--|--------|----------------|
| 1 | Kubatura   | 572,00 | m <sup>3</sup> |
| 2 | Pow. zabudowy budynku mieszkalnego jednorodzinnego | 78,00  | m <sup>2</sup> |
| 3 | Powierzchnia użytkowa mieszkalna                   | 97,08  | m <sup>2</sup> |
| 4 | Powierzchnia użytkowa pomocnicza                   | 20,34  | m <sup>2</sup> |
| 5 | Powierzchnia całkowita                             | 156,00 | m <sup>2</sup> |