



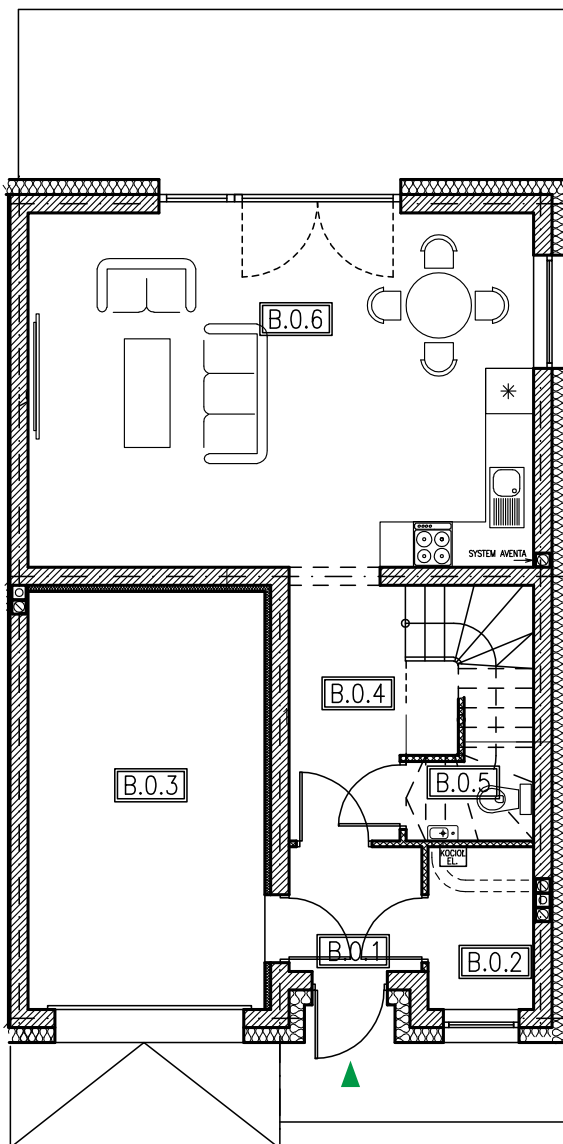
DOM JEDNORODZINNY  
W ZABUDOWIE BLIŹNIACZEJ  
ul. Długa, Janczewo,  
gmina Santok

SEGMENT PRAWY

DOM nr **11B**

[www.budo-montaz.pl](http://www.budo-montaz.pl)

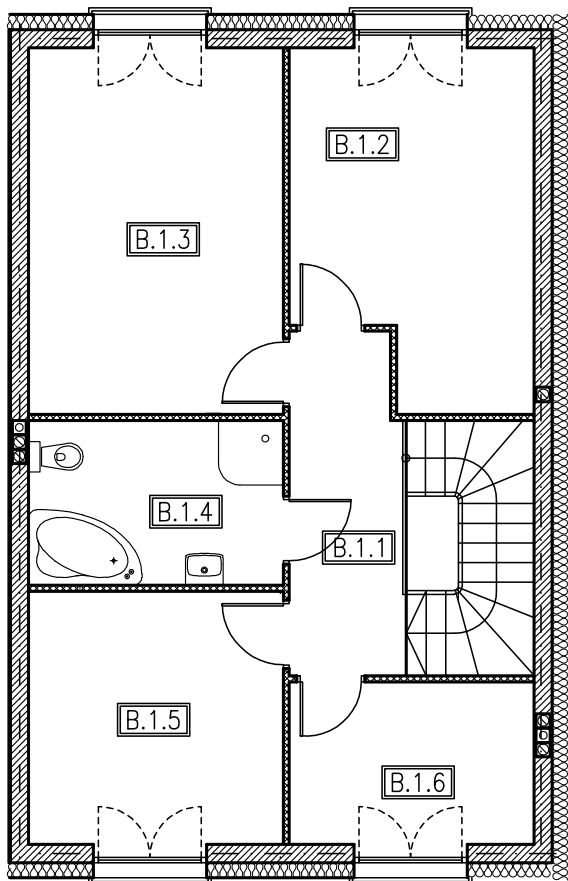
## RZUT PRZYZIEMIA



ZESTAWIENIE POMIESZCZEŃ - PARTER

NR	FUNKCJA	POW. UŻYTK. [m2]
B.0.1	WIATROŁĄP	2,90
B.0.2	POM. GOSP.	3,00
B.0.3	GARAŻ	17,30
B.0.4	KOMUNIKACJA	6,28
B.0.5	WC	1,67
B.0.6	POKÓJ DZIENNY Z ANEKSEM KUCHENNYM	31,26
<b>RAZEM PARTER BUDYNKU B</b>		<b>62,41</b>

# RZUT PIĘTRA



## ZESTAWIENIE POMIESZCZEŃ - PIĘTRO

NR	FUNKCJA	POW. UŻYTK. [m2]
B.1.1	KORYTARZ	6,68
B.1.2	POKÓJ	13,99
B.1.3	POKÓJ	16,34
B.1.4	ŁAZIENKA	7,34
B.1.5	POKÓJ	11,25
B.1.6	GABINET	6,91
RAZEM PIĘTRO BUDYNKU B		62,51