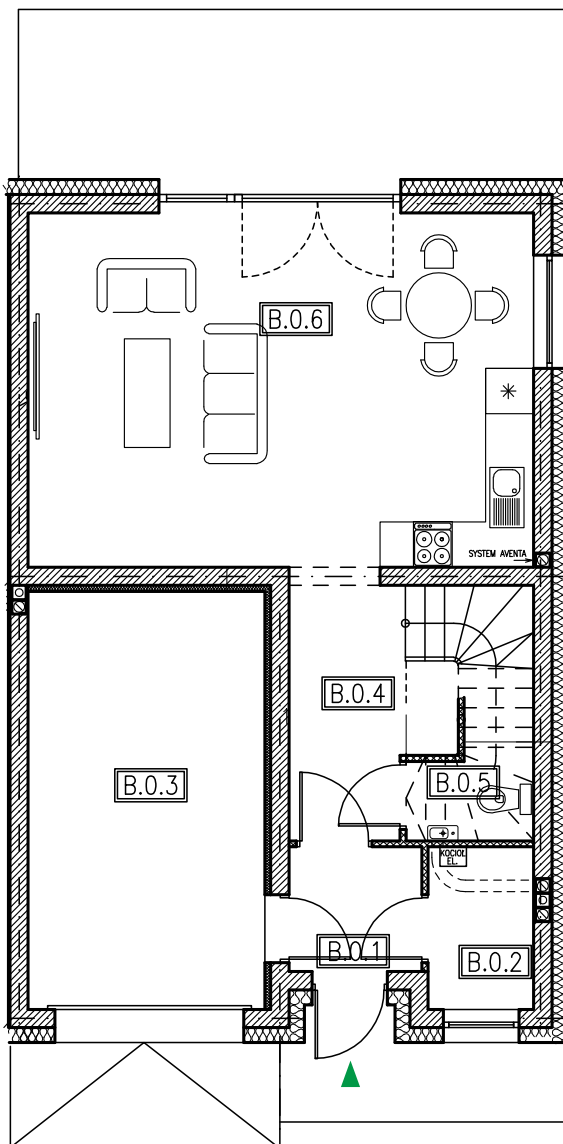




DOM JEDNORODZINNY
W ZABUDOWIE BLIŹNIACZEJ
ul. Długa, Janczewo,
gmina Santok
SEGMENT PRAWY
DOM nr **16B**

www.budo-montaz.pl

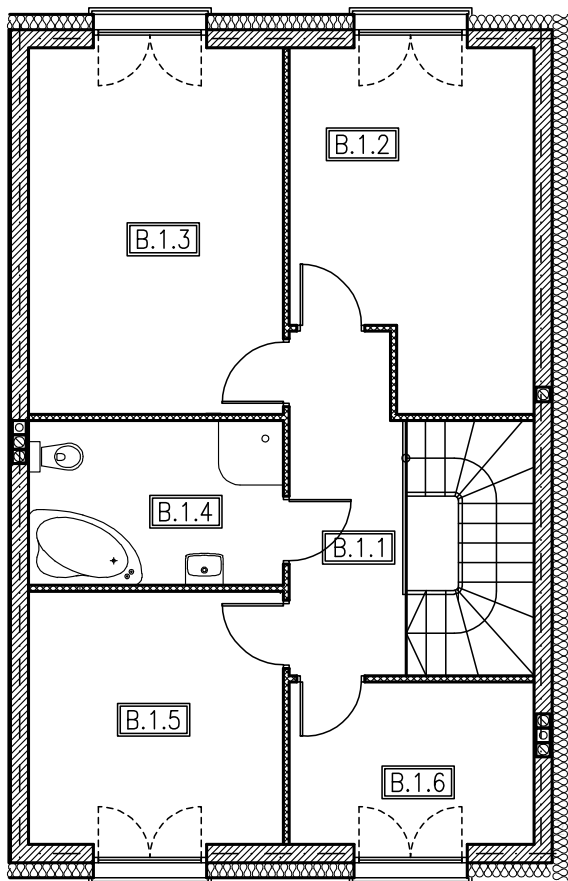
RZUT PRZYZIEMIA



ZESTAWIENIE POMIESZCZEŃ - PARTER

NR	FUNKCJA	POW. UŻYTK. [m2]
B.01	WIATROŁĄP	2,90
B.02	POM. GOSP.	3,00
B.03	GARAŻ	17,30
B.04	KOMUNIKACJA	6,28
B.05	WC	1,67
B.06	POKÓJ DZIENNY Z ANEKSEM KUCHENNYM	31,26
RAZEM PARTER BUDYNKU B		62,41

RZUT PIĘTRA



ZESTAWIENIE POMIESZCZEŃ - PIĘTRO

NR	FUNKCJA	POW. UŻYTK. [m ²]
B.1.1	KORYTARZ	6,68
B.1.2	POKÓJ	13,99
B.1.3	POKÓJ	16,34
B.1.4	ŁAZIENKA	7,34
B.1.5	POKÓJ	11,25
B.1.6	GABINET	6,91
RAZEM PIĘTRO BUDYNKU B		62,51