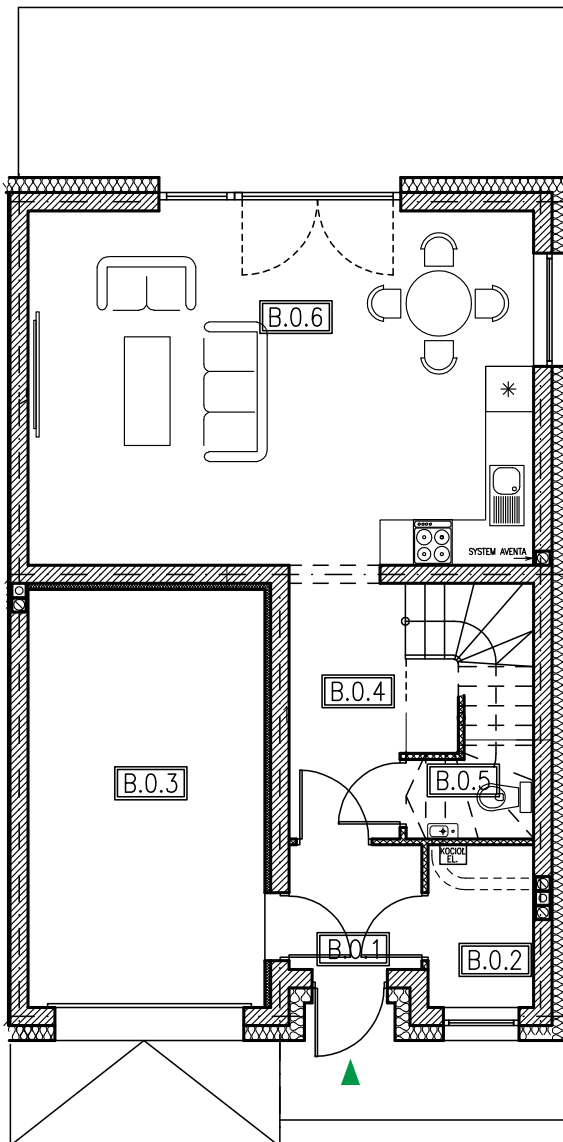




DOM JEDNORODZINNY  
W ZABUDOWIE BLIŹNIACZEJ  
ul. Długa, Janczewo,  
gmina Santok  
SEGMENT PRAWY  
DOM nr **3B**

[www.budo-montaz.pl](http://www.budo-montaz.pl)

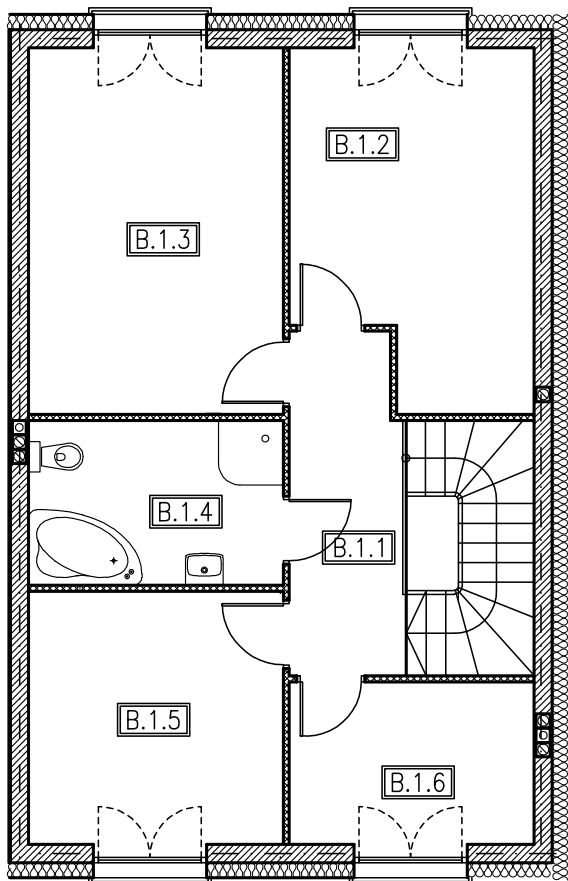
## RZUT PRZYZIEMIA



ZESTAWIENIE POMIESZCZEŃ - PARTER

| NR                            | FUNKCJA                           | POW.<br>UŻYTK. [m2] |
|-------------------------------|-----------------------------------|---------------------|
| B.01                          | WIATROŁĄP                         | 2,90                |
| B.02                          | POM. GOSP.                        | 3,00                |
| B.03                          | GARAŻ                             | 17,30               |
| B.04                          | KOMUNIKACJA                       | 6,28                |
| B.05                          | WC                                | 1,67                |
| B.06                          | POKÓJ DZIENNY Z ANEKSEM KUCHENNYM | 31,26               |
| <b>RAZEM PARTER BUDYNKU B</b> |                                   | <b>62,41</b>        |

# RZUT PIĘTRA



## ZESTAWIENIE POMIESZCZEŃ - PIĘTRO

| NR                     | FUNKCJA  | POW. UŻYTK. [m <sup>2</sup> ] |
|------------------------|----------|-------------------------------|
| B.1.1                  | KORYTARZ | 6,68                          |
| B.1.2                  | POKÓJ    | 13,99                         |
| B.1.3                  | POKÓJ    | 16,34                         |
| B.1.4                  | ŁAZIENKA | 7,34                          |
| B.1.5                  | POKÓJ    | 11,25                         |
| B.1.6                  | GABINET  | 6,91                          |
| RAZEM PIĘTRO BUDYNKU B |          | 62,51                         |