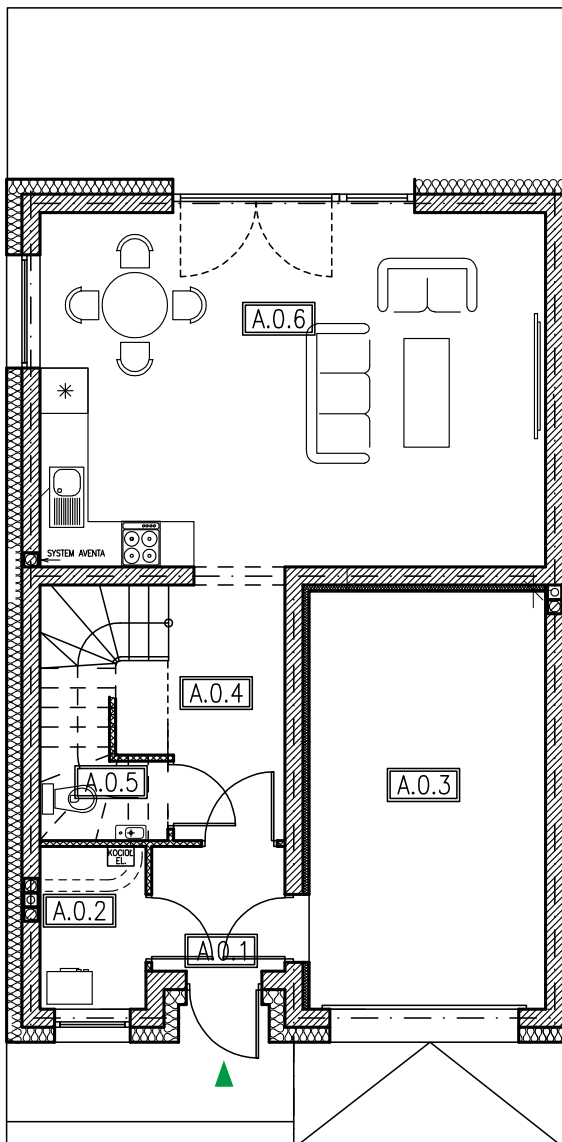




DOM JEDNORODZINNY
W ZABUDOWIE BLIŹNIACZEJ
ul. Długa, Janczewo,
gmina Santok
SEGMENT LEWY
DOM nr **6A**

www.budo-montaz.pl

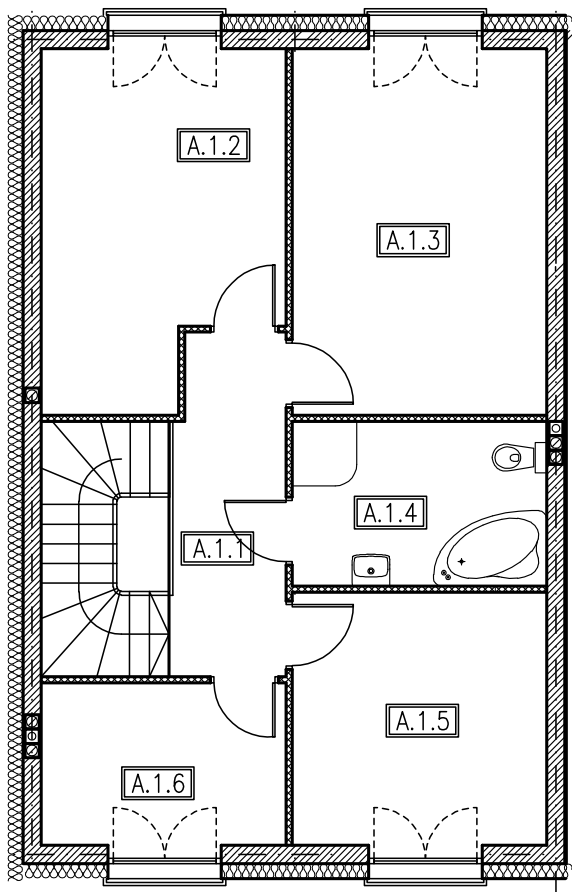
RZUT PRZYZIEMIA



ZESTAWIENIE POMIESZCZEŃ - PARTER

NR	FUNKCJA	POW. UŻYTK. [m2]
A.01	WIATROŁAP	2,90
A.02	POM. GOSP.	3,00
A.03	GARAŻ	17,30
A.04	KOMUNIKACJA	6,28
A.05	WC	1,67
A.06	POKÓJ DZIENNY Z ANEKSEM KUCHENNYM	31,26
RAZEM PARTER BUDYNKU A		62,41

RZUT PIĘTRA



ZESTAWIENIE POMIESZCZEŃ - PIĘTRO

NR	FUNKCJA	POW. UŻYTK. [m ²]
A.1.1	KORYTARZ	6,68
A.1.2	POKÓJ	13,99
A.1.3	POKÓJ	16,34
A.1.4	ŁAZIENKA	7,34
A.1.5	POKÓJ	11,25
A.1.6	GABINET	6,91
RAZEM PIĘTRO BUDYNKU A		62,51